



AEROSOL



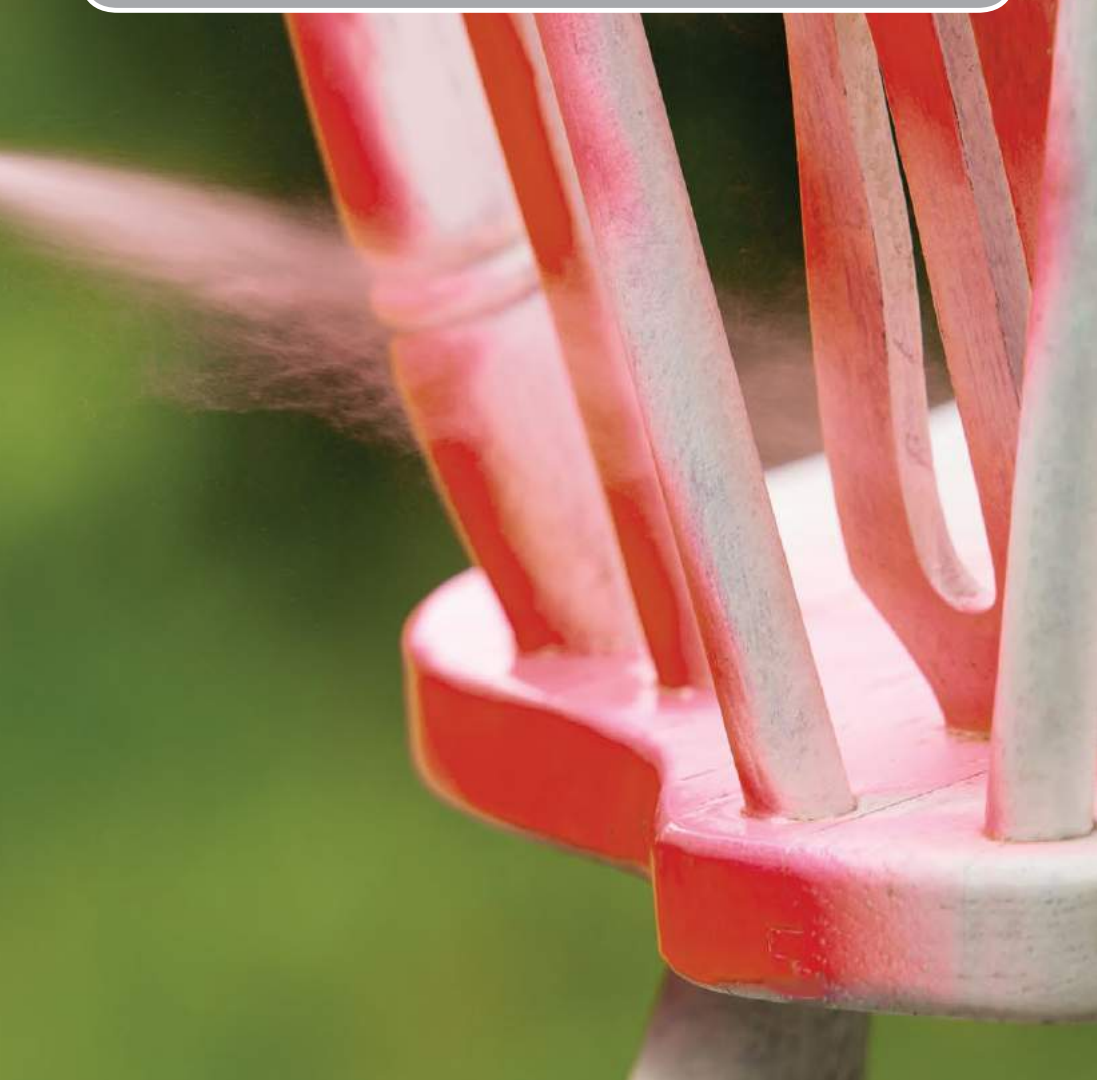
LÍNEA DE ESMALTES

VITROLUX - SEAKROME - MADECOR



AEROSOLES

Es una línea de productos multipropósito que ofrece una gran variedad de colores y efectos para uso decorativo, doméstico y profesional. Los aerosoles Colorín permiten aplicaciones rápidas, especialmente desarrollados para la protección de distintas superficies, logrando terminaciones de muy buena calidad. Su exclusiva válvula y pulsador ergonómico logran excelentes resultados y la más alta performance en una sencilla operación. De uso interior y exterior, se pueden aplicar sobre maderas, metales, plásticos, mimbre, vidrios, mampostería, papeles y telas.



INSTRUCCIONES DE USO:



1. PREPARAR LA SUPERFICIE

Producto diseñado como terminación, debe ser aplicado sobre el fondo que corresponda. La superficie debe estar limpia, sin grasa, seca, lijada y libre de polvo.



2. AGITAR EL ENVASE ANTES DE USAR

Agitar el envase de 2 a 3 minutos antes de comenzar a trabajar. Se percibirá el efecto del mezclado a través de las bolillas internas. Es importante repetir esta acción con frecuencia durante el pintado para asegurar que la mezcla esté uniforme.



3. APLICAR EL PRODUCTO

Se debe comenzar pintando con movimientos lineales desde fuera del objeto y terminar la aplicación fuera del mismo. La distancia debe ser regular de ida y vuelta, cubriendo la pasada anterior. Es recomendable esperar de 5 a 10 minutos entre cada capa. Repintar antes de las 2 hs, sino, esperar 24 hs para continuar el trabajo. Cuando esté terminado esperar 3 hs para que el objeto esté seco al tacto, luego se puede manipular.



4. CONSERVAR EL ENVASE EN ÓPTIMAS CONDICIONES

Colocarlo boca abajo y pulsar hasta que solo salga gas unos pocos segundos (esto evita que se tape el conducto). Una vez finalizado el trabajo limpiar rápidamente con Hydrarrás salpicaduras, manchas y herramientas.



VÁLVULA CONFORTABLE

Reduce la fatiga de los dedos. Pinta en cualquier ángulo, alcanzando superficies difíciles de pintar.



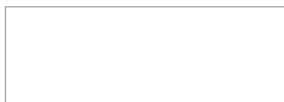


AEROSOL



VITROLUX MAGIC 3 EN 1

ESMALTE BRILLANTE



BLANCO



NEGRO



PLATA



COBRE



ORO



AMARILLO



NARANJA



BERMELLÓN



MARRÓN



MARFIL SEDA



VERDE INGLÉS



CELESTE



TRAFUL



AZUL



VIOLETA



GRIS ESPACIAL

ESMALTE SATINADO



BLANCO



NEGRO

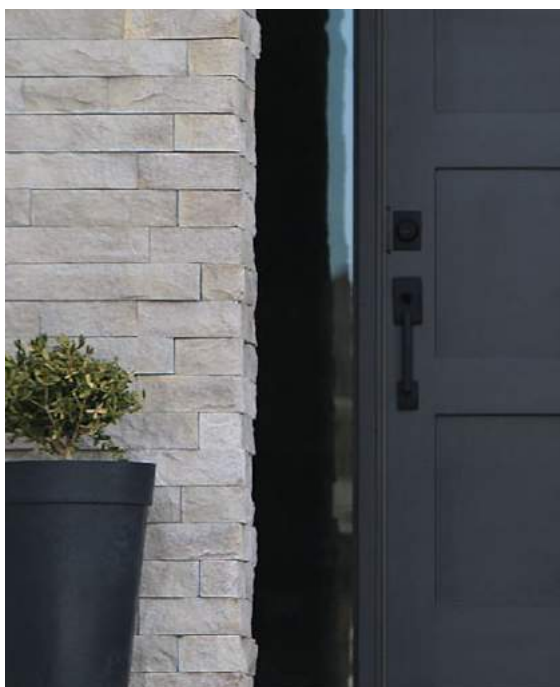
ESMALTE MATE



BLANCO



NEGRO



VITROLUX MAGIC DECORATIVOS

ESMALTE ESMERILADO



ESMERILADO



ESMALTE METALIZADO



ORO PATAGÓNICO



BRONCE ANDINO



PLATA ÁRTICA



COBRE AUSTRAL



* Colores sugeridos para efectos decorativos.

ESMALTE FLÚO



NARANJA



AMARILLO



VERDE



ROJO



FUCSIA



ESPECIALES

MADECOR BARNIZ BRILLANTE



INCOLORO

SEAKROME CONVERTIDOR DE ÓXIDO



NARANJA



BLANCO



ROJO



GRIS

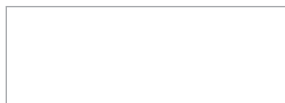


NEGRO



VERDE

VITROLUX MAGIC ALTA TEMPERATURA



BLANCO 250°C



ALUMINIO 600°C



NEGRO 400°C





AEROSOLES



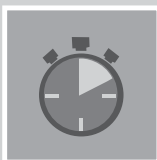
Presentaciones: 250 y 440 cm³.

LÍNEA DE AEROSOLES USO INTERIOR Y EXTERIOR

- ✔ **VITROLUX MAGIC ESMALTE 3 EN 1 BRILLANTE, SATINADO Y MATE**
- ✔ **VITROLUX MAGIC ESMALTE ESMERILADO**
- ✔ **VITROLUX MAGIC ESMALTE METALIZADO**
- ✔ **VITROLUX MAGIC ESMALTE FLÚO**
- ✔ **MADECOR BARNIZ BRILLANTE**
- ✔ **VITROLUX MAGIC ALTA TEMPERATURA**
- ✔ **SEAKROME CONVERTIDOR DE ÓXIDO**



LIMPIEZA
Hydrarrás.



SECADO
Repintar antes de las 2 horas o después de las 24hs. curado total 7 días. Aerosol Alta temperatura: esperar 12 hs para habilitar al uso.



RENDIMIENTO
6 m² /litro por mano.
Esmerilado, Madecor y Seakrome: 6 a 8 m²/litro por mano.

www.colorin.com

[f](https://www.facebook.com/pinturascolorin) [ig](https://www.instagram.com/pinturascolorin) /pinturascolorin

Centro de Atención al Cliente: consultanos@colorin.com

El color de referencia es a modo representativo, considerado una simulación con respecto a la pintura preparada. La tecnología empleada en el sistema de impresión fue seleccionada para lograr la mejor reproducción del color. Se pueden visualizar leves desviaciones que dependerán también de la textura, tamaño, iluminación y otras características de la superficie a aplicar, por lo cual se puede garantizar su aproximación, pero no así su exactitud.